

Maßband Kondom Urinale



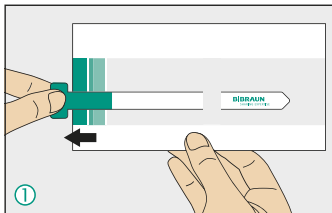
B. Braun ContenanceCare. So einfach. So sicher.

Kostenfreie Beratungs-Hotline für Patienten und Angehörige: (0 800) 22 720 22 | www.inkontinenz.bbraun.de

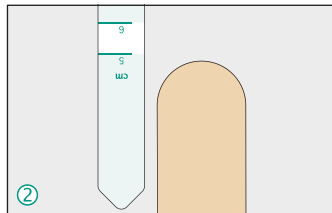
B | BRAUN
SHARING EXPERTISE

Kurzanleitung

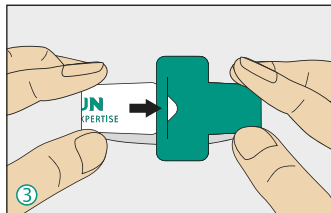
Wir sind für Sie da.
Freundlich, zuverlässig, kompetent.
Service-Hotline: (0 56 61) 71-33 99



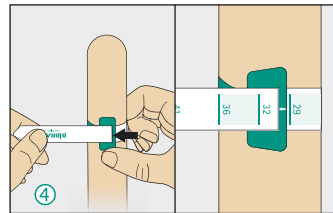
Entnehmen Sie das Maßband. Dieses Maßband dient der Ermittlung der exakten Größe des benötigten Kondomurinals. Bitte beachten Sie, je genauer ein Kondomurinal angepasst wird, desto sicherer ist die Klebeverbindung.



Bitte messen Sie zunächst die Penislänge (siehe Abbildung).



Um den Durchmesser zu bestimmen, verwenden Sie bitte die Messskala auf der Vorderseite. Schieben Sie die Spitze des Maßbandes durch den Schlitz am hinteren Ende.



Führen Sie das Maßband über den Penis und ziehen Sie es in der Mitte des Penischaftes zusammen - achten Sie darauf, dass das Band die Penishaut nicht abschnürt. Die Pfeilspitze zeigt die korrekte Kondomurinalgröße an (z.B. 32 mm).

B. Braun Melsungen AG | OPM | 34209 Melsungen | Deutschland
Tel (0 56 61) 71-33 99 | Fax (0 56 61) 71-35 50 | www.bbraun.de



Kondom-Maßband
für selbsthaftende
Kondom-Urinale aus Silikon

Ø mm

25

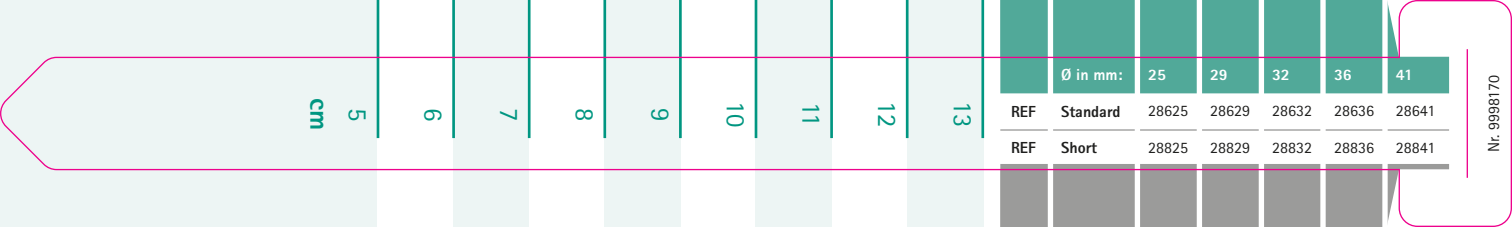
29

32

36

41

B | BRAUN
SHARING EXPERTISE



Ø in mm:	25	29	32	36	41
----------	----	----	----	----	----

Nr. 9998170